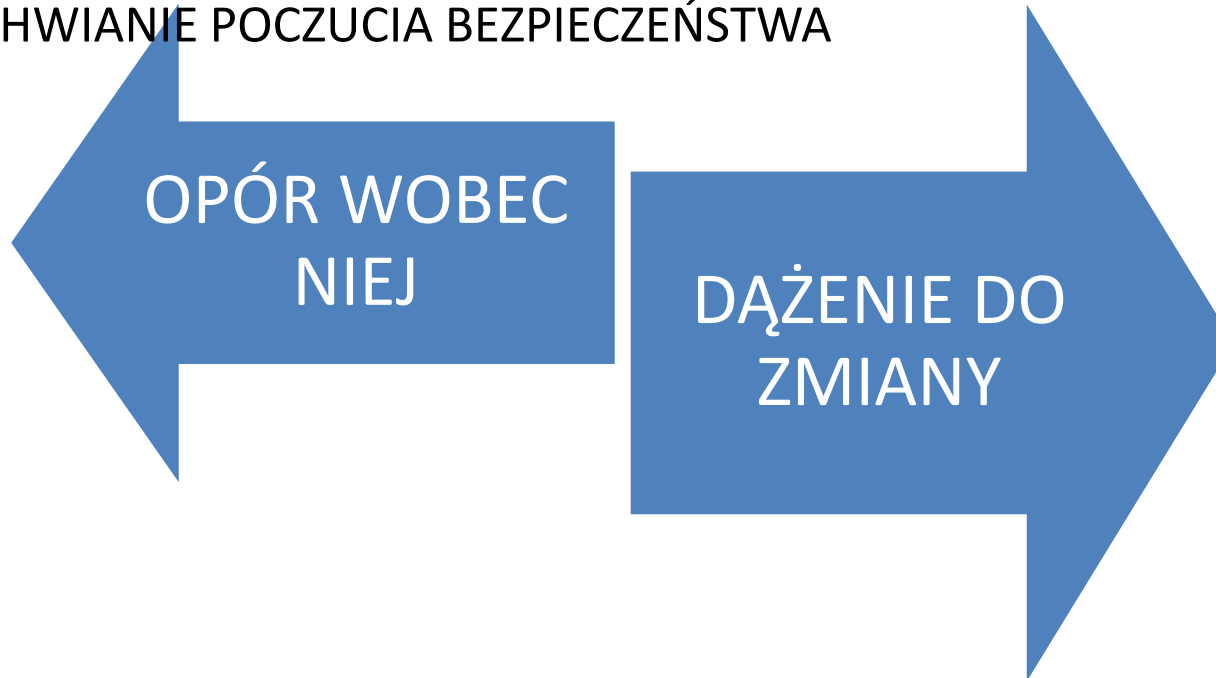


**Propozycje dotyczące praktycznych aspektów  
animowania działań przypisanych asystentowi  
rodziny – wariant optymalny**



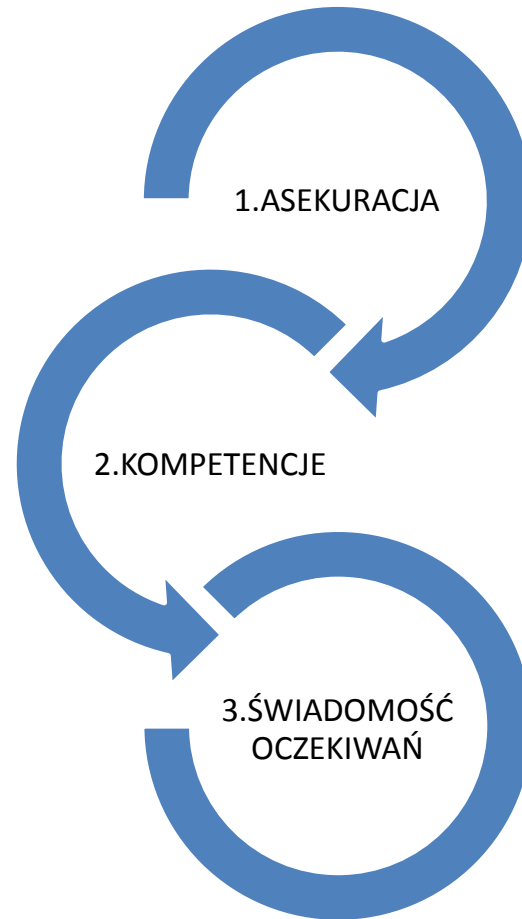
# „ZA ŻYCIEM” POSZUKIWANIE OPTYMALNYCH SPOSOBÓW WDROŻENIA ASYSTENTA DO NOWYCH ZADAŃ – ŚWIADOMOŚĆ MECHANIZMÓW TOWARZYSZĄCYCH WDRAŻANIU ZMIAN

- **DAŻENIE DO ZMIANY** – SPRECYZOWANIE CELU, OKREŚLENIE WARTOŚCI, ZASOBY, OGRANICZENIA KRYTYCZNE, WŁĄCZENIE
- **OPÓR WOBEC NIEJ** – DYSONANS POZNAWCZY, NIEPEWNOŚĆ, ZACHWIANIE POCZUCIA BEZPIECZEŃSTWA



# JAK KONSTRUKTYWNIIE ZARZĄDZIĆ ZMIANĄ ?

## KLUCZOWE CZYNNIKI



# 1. ASEKURACJA/POCZUCIE BEZPIECZEŃSTWA W PROCESIE ZMIANY

- ✓ Proces wsparcia składa się z szeregu powiązanych ze sobą działań, które zachodzą w ustalonej kolejności;
- ✓ Uszczegółowienie etapów w organizowanym procesie wsparcia pozwala na **wprowadzenie punktów odniesienia** pozwalających na orientację asystenta rodziny, w jakim miejscu oddziaływania znajduje się w pracy z Klientem;
- ✓ Zaproponowana logika etapów daje szansę na **uporządkowanie relacji „asystent rodziny – klient”**, bowiem założenia planu wsparcia zostają wypracowane wspólnie z Klientem i są wypadkową prezentowanych oczekiwań Klienta oraz realnych możliwości oddziaływania asystenta rodziny;
- ✓ Prezentowana logika etapów oddziaływania stanowi element strukturyzujący podejście do planowania procesu wsparcia ze strony asystenta rodziny, tj. **wychodzi czynnie naprzeciw potrzebom rodziny oraz ogranicza ryzyka**: pominięcia ważnych czy wręcz niezbędnych potrzeb; przyjęcia niewłaściwej hierarchii ważności zidentyfikowanych potrzeb; zogniskowania uwagi na wątkach mało istotnych i oderwanych od kluczowych kontekstów;

## 2. KOMPETENCJE

### **KODOWANIE WAŻNYCH TREŚCI - OPRACOWANY PORADNIK:**

- ✓ **TREŚCI PORZĄDKUJĄCE**
- ✓ **NIEZBĘDNE INTERPRETACJE**
- ✓ **ROZWIJA TWÓRCZO RÓŻNE ASPEKTY DZIAŁAŃ**
- ✓ **STANOWI ELEMENT NIEZBĘDNEJ NAWIGACJI W MYŚLENIU O PROCESIE WSPARCIA**
- ✓ **WSKAZUJE WAŻNE OBSZARY DO SYSTEMATYCZNEGO POGŁĘBIANIA WIEDZY**
- ✓ **USTALA ZRĘBY STANDARDU W MYŚLENIU O PROCESIE WSPARCIA I PODEJMOWANYCH DZIAŁANIACH**



# Asystentura rodziny

w zakresie wsparcia kobiet w ciąży i rodzin  
„Za życiem”  
Rekomendacje metodyczne i organizacyjne



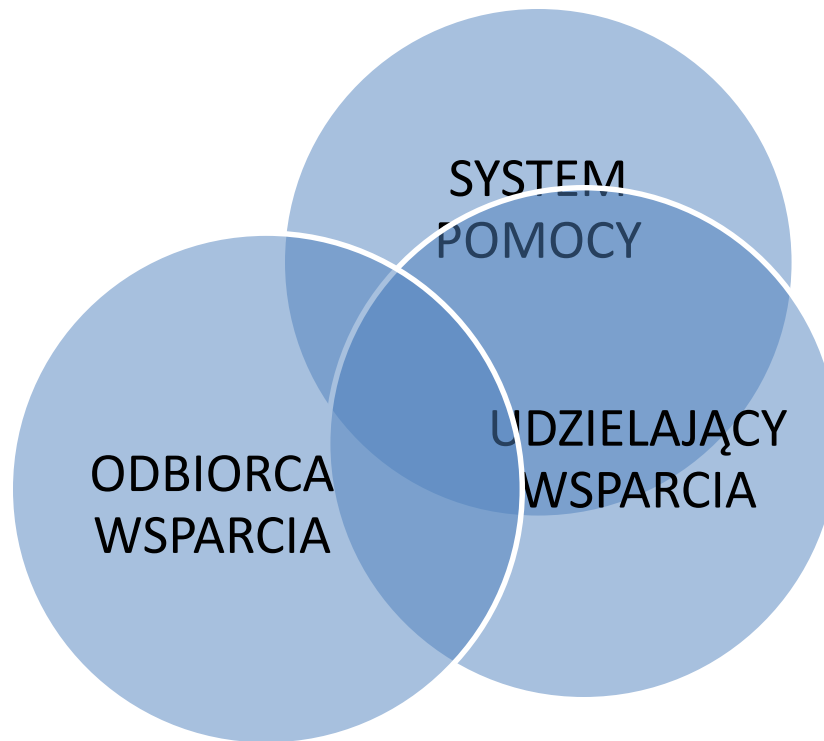
## Spis treści

Wprowadzenie.....	4
1. Wyjaśnienie podstawowych pojęć.....	6
2. Odbiorcy usług asystenta rodziny.....	7
3. Cele, zadania i dominujące działania asystenta rodziny.....	9
4. Etapy realizacji asystentury w zakresie wskazanym w ustawie „Za życiem” – wariant podstawowy.....	10
5. Katalog możliwego wsparcia – usługi podstawowe i dodatkowe.....	14
6. Występowanie przez asystenta w imieniu osób na podstawie ich upoważnienia.....	16
7. Warunki pracy zapewniające odpowiednią jakość asystentury rodziny.....	17

### Dodatki:

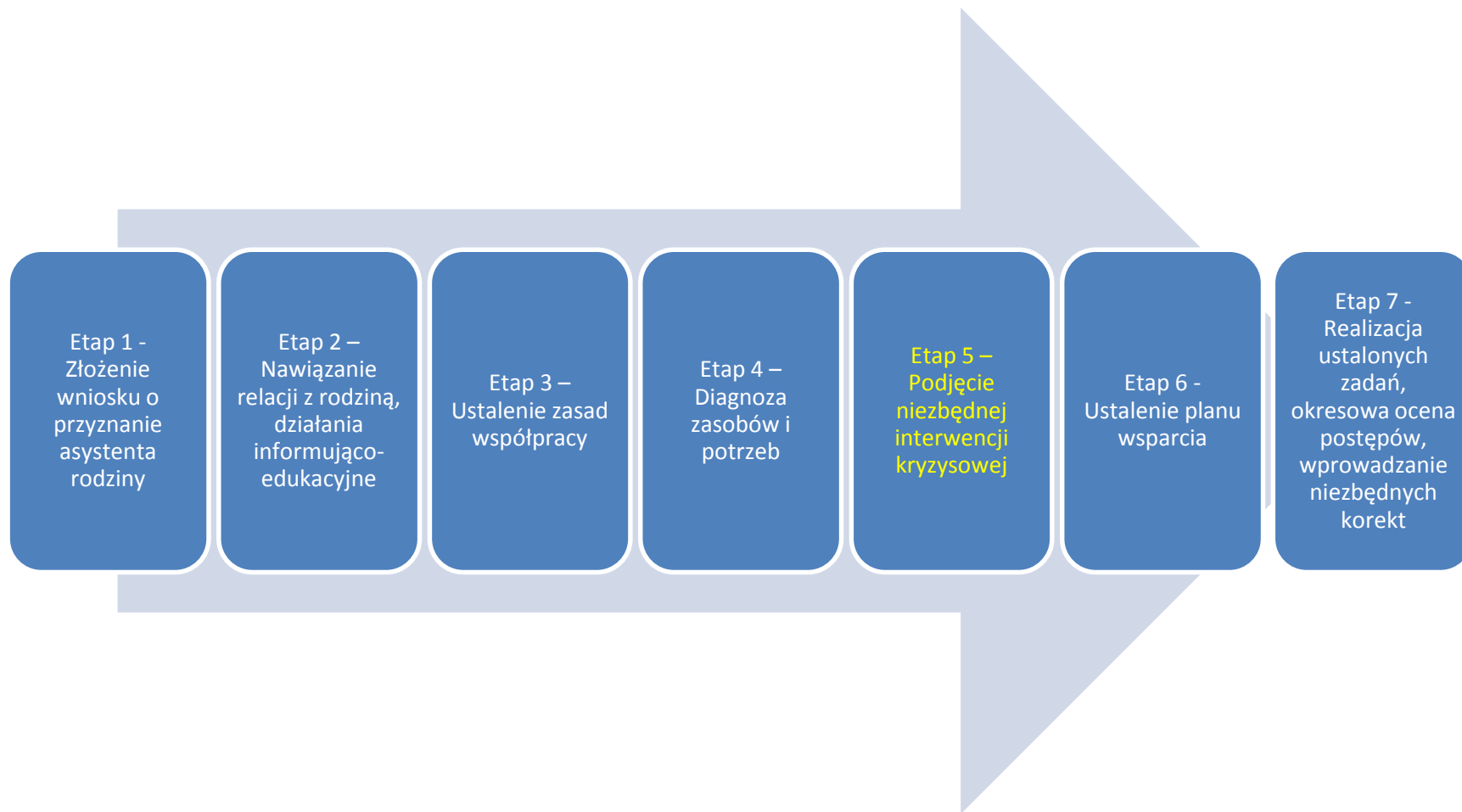
- Dodatek 1: Propozycje dotyczące praktycznych aspektów animowania działań przypisanych asystentowi rodziny – wariant optymalny
- Dodatek 2: Działanie asystenta rodziny w środowisku małomiasteczkowym i wiejskim
- Dodatek 3: Specyfika realizacji asystentury przez organizacje pozarządowe
- Dodatek 4: Wsparcie asystenta rodziny skierowane do kobiet w ciąży i rodzin
- Dodatek 5: Wsparcie asystenta rodziny skierowane do kobiet i rodzin, w których przyjdzie lub przyszło na świat poważnie chore dziecko
- Dodatek 6: Wsparcie asystenta rodziny skierowane do kobiet i rodzin, których dziecko może umrzeć w trakcie ciąży lub porodu
- Dodatek 7: Wsparcie asystenta rodziny skierowane do kobiet i rodzin, którym zmarło dziecko bezpośrednio po porodzie
- Dodatek 8: Wsparcie asystenta rodziny skierowane do kobiet i rodzin, które nie zabrają

# 3. ŚWIADOMOŚĆ OCZEKIWAŃ





# ETAPY WSPARCIA JAKO GŁÓWNY PUNKT ODNIESIENIA



# DOKUMENTOWANIE DZIAŁAŃ

ALGORYTMY ZAWIERAJĄ WYKAZ DOKUMENTÓW WYTWARZANYCH NA DANYM ETAPIE UDZIELANEGO WSPARCIA - JEST TO WAŻNE BO:

- ✓ stanowią będą one o możliwościach ewaluacji całego procesu,
- ✓ są elementem porządkującym,
- ✓ pozwolą na ewentualną ocenę/kontrolę jego prawidłowości,
- ✓ pozwolą wrócić do poczynionych ustaleń w sytuacjach tego wymagających (np. relatywizowanie ustaleń stron/podmiotów, formułowanie nieobiektywnych ocen, wyrażane niezadowolenie Klientki

# ALGORYTMY

## ALGORYTM A0

- aktywne informowanie o możliwościach i zapraszanie do współpracy w kluczowych momentach kontaktu matki dziecka z jego przedstawicielami (gabinet lekarza ginekologa, szpital )
- ogranicza skutki ewentualnych zaniechań w zakresie podejmowanych działań pomocowych
- ponadprzeciętny poziom wyczulenia systemu na szczególny charakter sytuacji w jakiej znalazła się matka dziecka

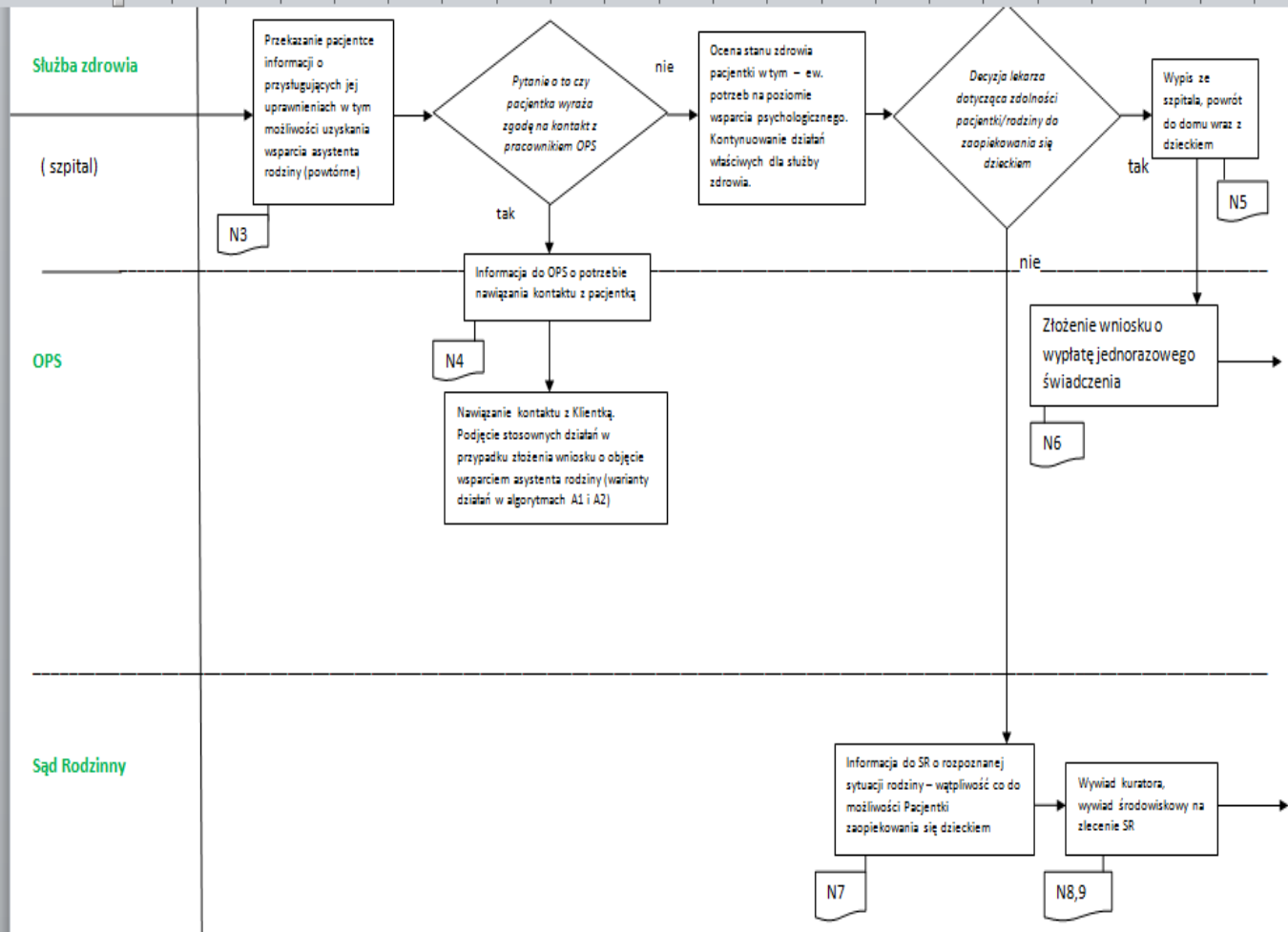
## ALGOTM A1

- odzwierciedlają najważniejsze działania podejmowane w procesie wsparcia
- podejmowane działania są zależne od siebie i bezwarunkowo uwzględniające dyspozycję klientki
- podmiotowość klientki jako możliwość klientki do wyrażenia zgody co do dalszej współpracy z asystentem rodziny (w ogóle), bądź z przydzielonym konkretnie asystentem rodziny

## ALGORYTM A2

- uwzględnia plan działań wypracowany przez zaangażowanych reprezentantów grupy interdyscyplinarnej
- przykład, w którym występują przesłanki występowania kryzysu na samym początku zakłada podjęcie działań stabilizujących jako warunku do przejścia do kolejnych etapów wsparcia
- Działania nakierowane są na zaspokojenie ważnych potrzeb dziecka i matki, uwzględniają działania asekurujące w stos. do innych członków rodziny



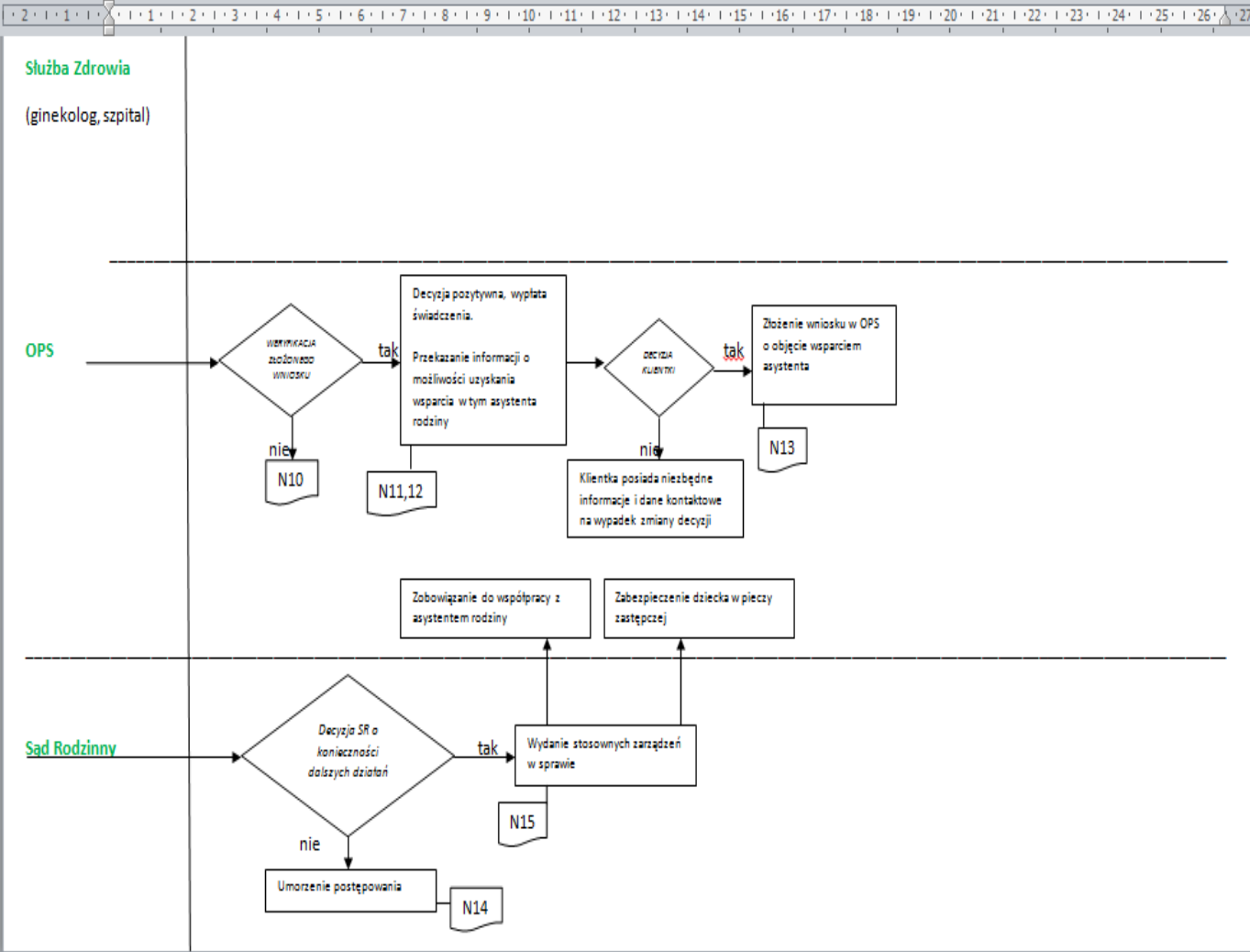


Calibri 8 A Aa Wytnij Kopiuj Wklej Malarz formatów Schowek Czcionka Akapit Style

AaBbCcDc AaBbCcDc AaBbC AaBbC AaBbC AaBbCcI

Normalny Bez odst... Nagłówek 1 Nagłówek 2 Tytuł Podtytuł

Zmień style Edytowanie



Dziękujemy za uwagę 😊

[m.jezior@mopsgdynia.pl](mailto:m.jezior@mopsgdynia.pl)

[f.bronk@mopsgdynia.pl](mailto:f.bronk@mopsgdynia.pl)

[e.sinacka-kubik@mopsgdynia.pl](mailto:e.sinacka-kubik@mopsgdynia.pl)

